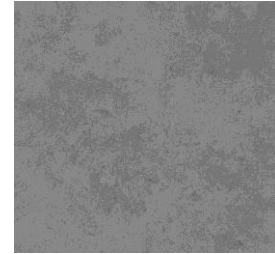


UT.LANDER

FORMATO/ <i>FORMAT</i>	45x45
ESPESOR/ <i>THICKNESS</i> (mm)	8,8
PRODUCTO/ <i>PRODUCT</i>	GRES ESMALTADO/ <i>GLAZED GRES</i>
TIPO/ <i>KIND</i>	ESMALTADO/ <i>GLAZED</i>
GRUPO/ <i>GROUP</i>	B1a - GL

NORMA APLICABLE EN 14411 ANEXO J
APPLICABLE STANDARD ISO 13006 ANNEX J



ENSAYOS/ *TESTS*

RESULTADOS/ *RESULTS*

ENSAYOS/ <i>TESTS</i>	RESULTADOS/ <i>RESULTS</i>
UNE-EN ISO 10545-2 DIMENSIONES Y ASPECTO SUPERFICIAL <i>UNE-EN ISO 10545-2 DIMENSIONS AND SURFACE QUALITY</i>	DIMENSIONES <i>DIMENSIONS</i> CUMPLE CON LA NORMA <i>COMPLIES WITH THE STANDARD</i>
UNE-EN ISO 10545-3 ABSORCIÓN DE AGUA <i>UNE-EN ISO 10545-3 WATER ABSORPTION</i>	VALOR MEDIO (%) <i>AVERAGE VALUE (%)</i> 3%-6%
UNE-EN ISO 10545-4 RESISTENCIA A LA FLEXIÓN <i>UNE-EN ISO 10545-4 MODULUS OF RUPTURE</i>	FUERZA DE ROTURA <i>BREAKING STRENGTH (N)</i> 1.100 – 1.900 N RESISTENCIA A LA FLEXIÓN <i>MODULUS OF RUPTURE (N/mm²)</i> 30 – 40 N/mm ²
UNE-EN ISO 10545-9 RESISTENCIA AL CHOQUE TÉRMICO <i>UNE-EN ISO 10545-9 THERMAL RESISTANCE</i>	RESULTADO <i>RESULT</i> RESISTE <i>RESISTS</i>
UNE-EN-ISO 10545-11 RESISTENCIA AL CUARTEO <i>UNE-EN-ISO 10545-11 CRAZING RESISTANCE</i>	RESULTADO <i>RESULT</i> RESISTE <i>RESISTS</i>
UNE-EN ISO 10545-13 RESISTENCIA QUÍMICA <i>UNE-EN ISO 10545-13 CHEMICAL RESISTANCE</i>	CLORURO AMÓNICO <i>AMMONIUM CHLORIDE</i> 100 g/l A HIPOCLORITO SÓDICO <i>SODIUM HYPOCHLORITE</i> 20 mg/l A ÁCIDO CLORHÍDRICO <i>HYDROCHLORIC ACID</i> 3% ÁCIDO CÍTRICO <i>CITRIC ACID</i> 100 g/l CUMPLE CON LA NORMA <i>COMPLIES WITH THE STANDARD</i> HIDRÓXIDO POTÁSICO <i>POTASSIUM HYDROXYDE</i> 30 g/l
UNE-EN ISO 10545-14 RESISTENCIA A LAS MANCHAS <i>UNE-EN ISO 10545-14 STAIN RESISTANCE</i>	ÓXIDO VERDE EN ACEITE LIGERO <i>GREEN AGENT IN LIGHT OIL</i> 5 SOLUCIÓN ALCOHÓLICA DE YODO <i>IODINE SOLUTION IN ALCOHOL</i> 5 ACEITE DE OLIVA <i>OLIVE OIL</i> 5

OBSERVACIONES:

VºBº LABORATORIO:



GEOTILES, S.L.U. - Inscrita en el Registro Mercantil de Castellón de la Plana, Tomo 829, Libro 396, Sec. 8. Folio 143, Hoja CS 10860 1/A (17 - 04 - 1996).
Sociedad 16909 - C.I.F. B 12424784 - V.A.T. ESB - 12424784